

Caractéristiques

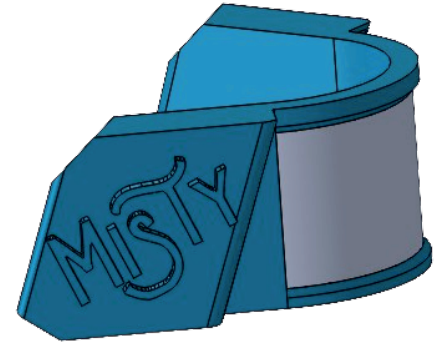
Fabriqué à base de PLA (plastique bio-sourcé constitué d'amidon de maïs), le Misty Détectable T001 est un modèle déposé dédié à l'agro alimentaire.

Sa couleur bleue RAL 5015 et son clinquant métallique inséré dans le PLA le rendent détectable.

Résistant de -20° à 80° .

Poids : 4,5 grammes.

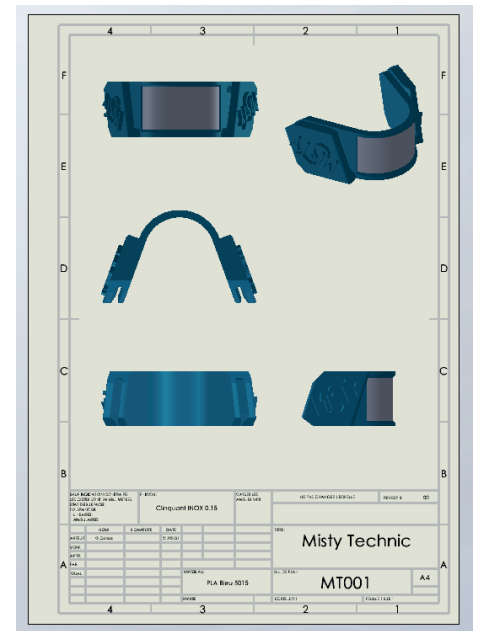
Dimensions : 3,9 x 2,4 x 1,4 cm.



Propriétés

Ses propriétés sont identiques à celles des autres Anti-buée Misty, il dirige le flux de respiration afin d'éviter la remontée de l'air vers les lunettes, mais ils ont la particularité d'avoir la couleur réglementaire et de pouvoir être repérés par les détecteurs de métaux, ceci afin d'être facilement détectable dans les produits alimentaires en cas de perte.

- Repérage visuel
- Repérage matériel



Personnalisation

Les Misty sont personnalisables à partir de 500 exemplaires au logo de votre entreprise.

FINI LA BUÉE !